



Schweizer
Paraplegiker
Vereinigung

Association
suisse des
paraplégiques

Associazione
svizzera dei
paraplegici

Swiss
Paraplegics
Association

Detailinformationen

Schweden

15.–22.6.2024

Reise für Mitglieder mit Tetraplegie

Inklusive: Gruppenleitung, Pflegeleitungsteam (ParaHelp), Laienpflege
Hilfsmittel: Duschrollstühle

An- und Rückreise

Flugreise ab/bis Zürich

Treffpunkt beim Checkin: 3 Std. vor Abflug

Flugzeit: Ca. 2 1/2 Std.

Flughafentransfer zum Hotel: Ca. ½ Std.

Rollstuhlgängiger Flughafentransfer vor Ort.

Hotel DownTown Camper

<https://www.scandichotels.com/downtowncamper>

Bespielzimmer (Zimmer können abweichen)

Zimmertür: 80 cm breit

Bodenbelag Zimmer: Parkett

Bodenbelag Badezimmer: Fliesen

Bett (ab Boden inkl. Matratze): 60 cm hoch

Freiraum um das Bett: zwischen 80 cm - 100 cm

Badezimmertür: 80 cm breit

Haltegriff: WC

Duschstuhl: Vorhanden

Wochenprogramm (Programmänderungen vorbehalten)

Samstag: Anreise

Sonntag: Stadtrundfahrt, Führung durch die Altstadt, Besuch
Stockholmer Schloss

Montag: Tagesausflug Nacka Strandpromenade, Fikatour

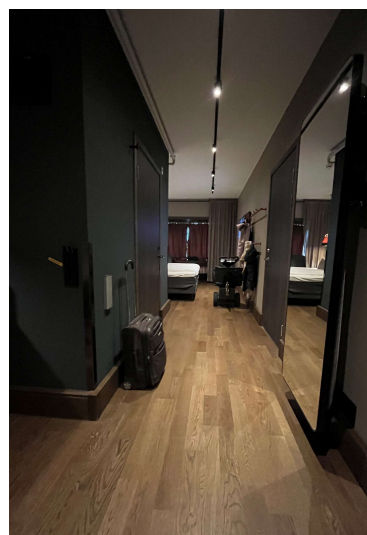
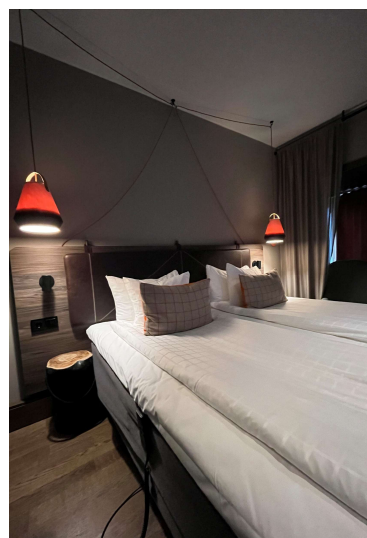
Dienstag: Tagesausflug Öster Malma

Mittwoch: Vasa Museum, Abba Museum

Donnerstag: Bootsfahrt in den Schären nach Vaxholm

Freitag: Tag zur freien Verfügung

Samstag: Rückreise



(Stand 30.8.2023. Angaben unter Vorbehalt. Vorliegende Informationen können möglicherweise ändern.)