



Schweizer
Paraplegiker
Vereinigung

Association
suisse des
paraplégiques

Associazione
svizzera dei
paraplegici

Swiss
Paraplegics
Association

Detailinformationen

Toskana

6.–13.4.2024

Reise für alle Mitglieder

Inklusive: Gruppenleitung

Hilfsmittel: Keine

Sie sind selbstständig und brauchen keine Hilfe, wenn doch organisieren Sie diese selbst.

An- und Rückreise

Busreise: Ab/bis Nottwil

Reine Fahrzeit: Ca. 7 Std. (ohne Pausen)

Hotel 25hours Hotel Florence Piazza San Paolino

<https://www.25hours-hotels.com/en/hotels/florence/piazza-san-paolino>

Öffentlicher Bereich im Hotel

Unterfahrbare Tische: 70 cm hoch

Beispielzimmer (Zimmer können abweichen)

Zimmertür: 90 cm breit

Bodenbelag: Fliesen

Bett (ab Boden inkl. Matratze): 66 cm hoch

Freiraum um das Bett: Rechts 93 cm, links 137 cm, vor dem Bett 93 cm

Badezimmertür: 76 cm breit

Waschbecken: Unterfahrbar, 80 cm hoch

WC: 46 cm hoch

Freiraum um das WC: Rechts offen, links 33 cm, vor dem WC 70 cm

Haltegriff WC: Rechts, links

Duschsitz: Vorhanden

Wochenprogramm (Programmänderung vorbeh.)

Samstag: Anreise

Sonntag: Stadtführung Florenz

Montag: Pastakurs

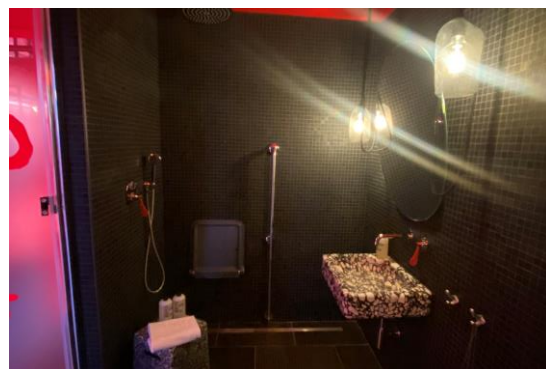
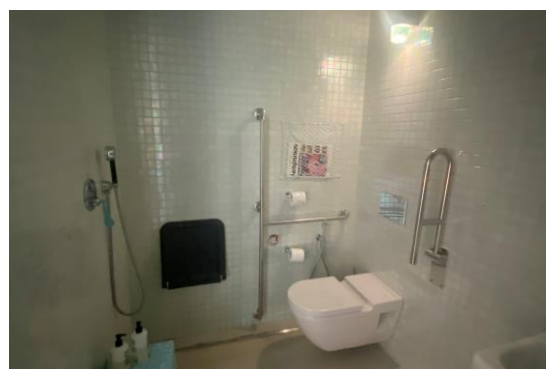
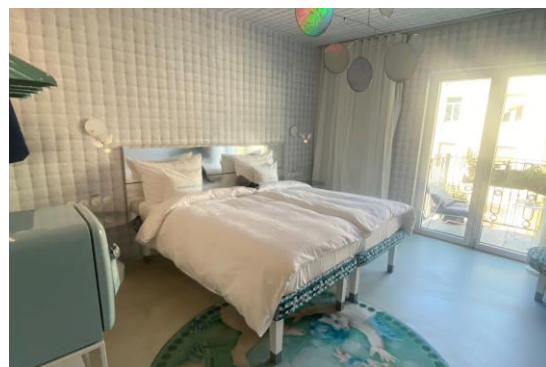
Dienstag: Tagesausflug nach Siena

Mittwoch: Weinverkostung

Donnerstag: Tagesausflug nach Pisa

Freitag: Tag zur freien Verfügung

Samstag: Rückreise



(Stand 30.8.2023. Angaben unter Vorbehalt.
Vorliegende Informationen können
möglicherweise ändern.)